

인천대학교 취업률

단위: %

공시 연도	조사대상(졸업자)	기준일자	취업률	진학률	1차유지취업률	4차유지취업률
2025	2024.2./2023.8.	2024.12.31.	63.5(↓1.5)	9.6(↑2.3)	92.1(↓1.5)	81.6(↓1.2)
2024	2023.2./2022.8.	2023.12.31.	65.0	7.3	93.6	82.8
2023	2022.2./2021.8.	2022.12.31.	70.6	6.3	92.6	83.3
2022	2021.2./2020.8.	2021.12.31.	67.0	6.5	92.7	83.2
2021	2020.2./2019.8.	2020.12.31.	61.7	6.4	93.5	83.9

※ 취업률 산출방법: 취업자 / 취업대상자*) × 100

* 취업대상자: 졸업자 - (진학자+입대자+제외인정자+취업불가능자+외국인유학생)

타대학 취업률 비교

일반대학 평균취업률: 62.8%

단위: %

대학명	2021년	2022년	2023년	2024년	2025년
인천대학교	61.7	67.0	70.6	65.0	63.5(↓1.5)
서울대학교	71.1	71.1	70.3	71.3	65.6(↓5.7)
인하대학교	66.0	69.8	72.2	71.5	68.5(↓3.0)
충남대학교	58.4	62.1	65.2	64.1	61.1(↓3.0)
한양대학교(ERICA)	62.8	69.5	71.3	67.3	67.5(↑0.2)

단과대학별 취업률

단위: %

No	단과대학	2021년	2022년	2023년	2024년	2025년	
구분		취업률				취업률	취업자/대상자*
인천대학교		61.7	67.0	70.6	65.0	63.5(↓1.5)	1464/2304
1	인문대	58.1	65.2	68.6	65.9	68(↑2.1)	140/206
2	자연대	54.7	61.0	74.2	62.1	58.3(↓3.8)	91/156
3	사회대	53.0	63.1	71.6	60.5	62.1(↑1.6)	77/124
4	글로벌대	65.4	67.4	73.1	65.7	67.3(↑1.6)	216/321
5	공과대	62.5	68.9	76.5	66.4	66.2(↓0.2)	314/474
6	정보대	67.7	72.2	68.4	61.3	53.6(↓7.7)	119/222
7	경영대	57.3	67.7	64.5	66.0	62.1(↓3.9)	90/145
8	예체대	65.1	74.0	75.8	79.7	71.7(↓8.0)	124/173
9	사범대	41.5	35.7	44.2	40.2	45.2(↑5.0)	56/124
10	도시대	71.2	77.7	72.8	71.5	71.4(↓0.1)	137/192
11	생명대	65.1	68.6	65.5	61.9	60.9(↓1.0)	53/87
12	동북아	64.7	64.7	76.1	71.4	66.7(↓4.7)	14/21
13	법학부	66.1	57.3	62.1	50.7	55.9(↑5.2)	33/59

전체 취업자(3개년, 4355명)

취업구분별 비중(취업자)

구분	취업자 비중
건강보험직장가입자(교외)	88.4%
건강보험직장가입자(교내)	0.5%
해외취업자	0.8%
농림어업종사자	0.0%
개인창작활동종사자	0.3%
1인창업자	2.0%
프리랜서	8.0%

자격(평균) ?



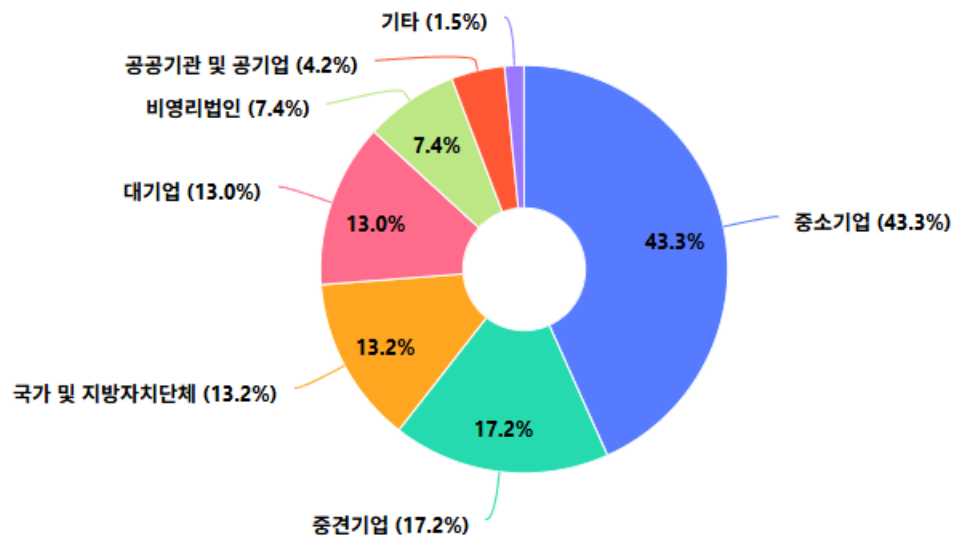
특성(비율)



전체 취업자(3개년, 4355명)

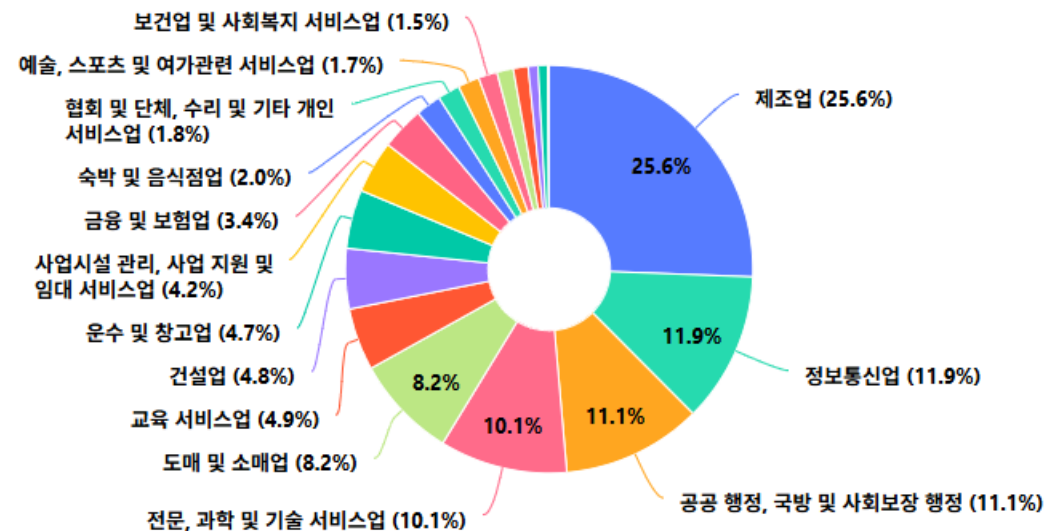
기업유형

(단위:건)

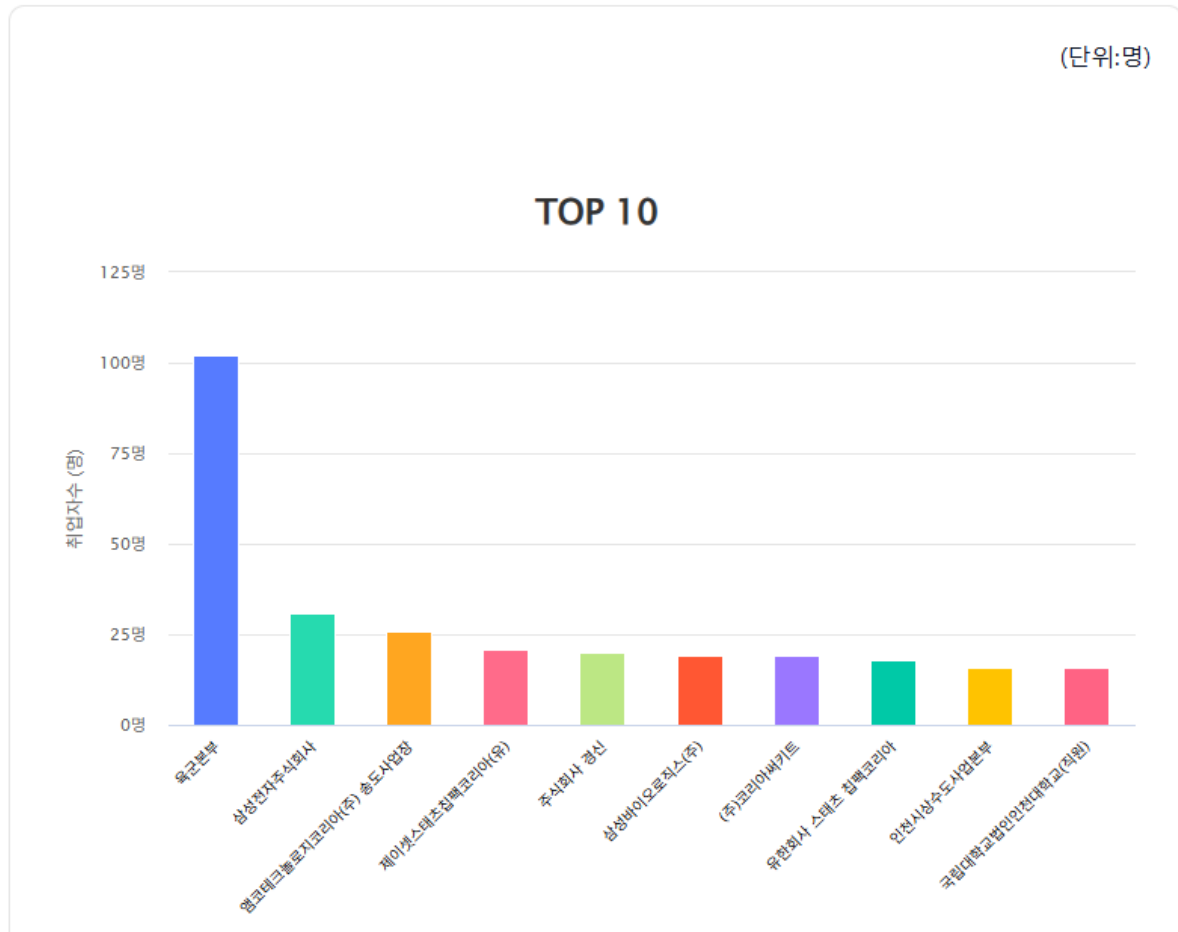


산업분류

(단위:건)

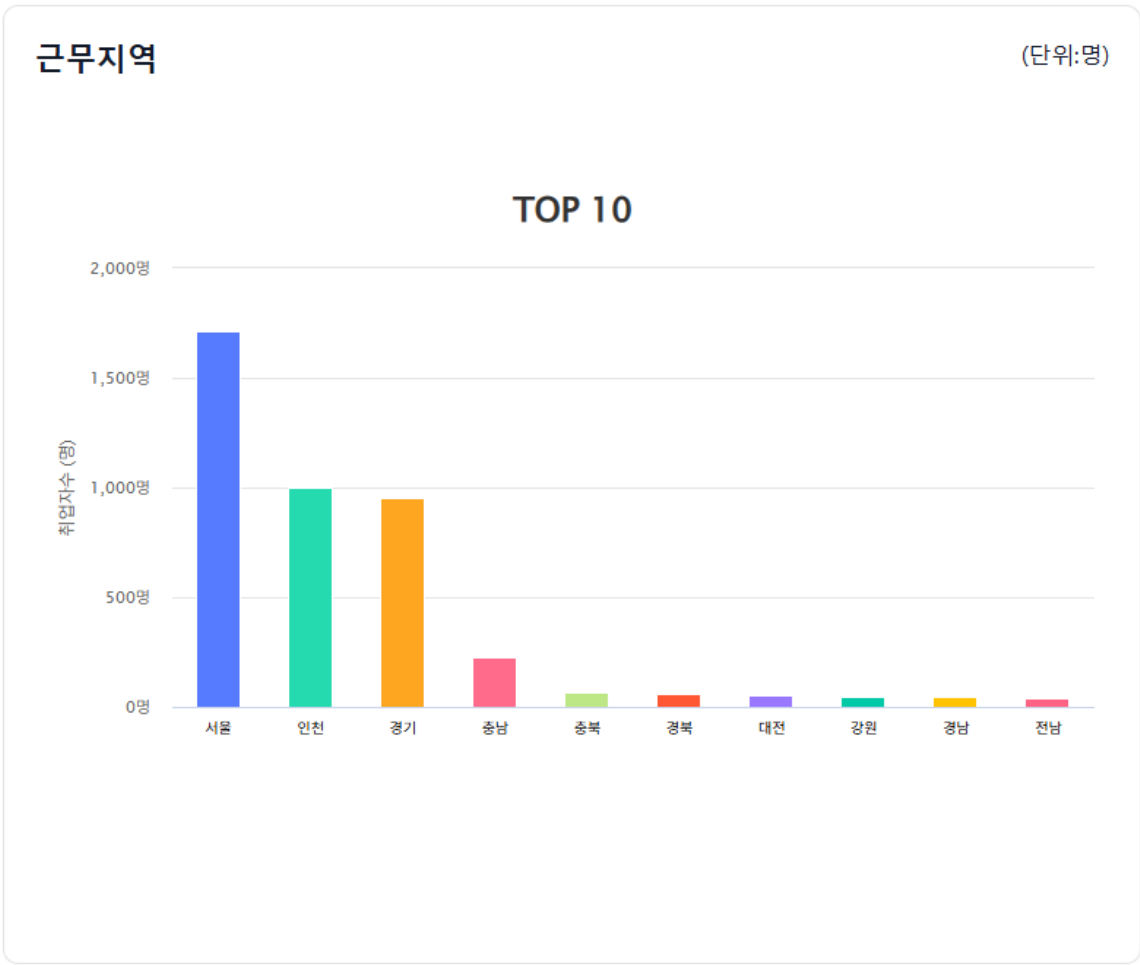


전체 취업자(3개년, 4355명)



1	육군본부	2.3%(102명)
2	삼성전자주식회사	0.7%(31명)
3	엠코테크놀로지코리아(주) 송도사업장	0.6%(26명)
4	제이셋스태츠칩팩코리아(유)	0.5%(21명)
5	주식회사 경신	0.5%(20명)
6	삼성바이오로직스(주)	0.4%(19명)
7	(주)코리아써킷	0.4%(19명)
8	유한회사 스태츠 칩팩코리아	0.4%(18명)
9	인천시상수도사업본부	0.4%(16명)
10	국립대학교법인인천대학교(직원)	0.4%(16명)
11	삼성전자(주)	0.3%(15명)
12	씨제이대한통운(주)	0.3%(14명)
13	엠코테크놀로지코리아(주) 송도사업장	0.3%(14명)

전체 취업자(3개년, 4355명)



1	서울	39.3%(1712명)
2	인천	22.9%(997명)
3	경기	21.9%(954명)
4	충남	5.2%(226명)
5	충북	1.5%(67명)
6	경북	1.3%(58명)
7	대전	1.3%(55명)
8	강원	1.1%(46명)
9	경남	1.0%(45명)
10	전남	0.9%(41명)
11	부산	0.9%(38명)
12	제주	0.5%(21명)
13	울산	0.5%(21명)
14	대구	0.5%(21명)
15	전북	0.5%(20명)

에너지화학공학과 (3개년 취업자 60명)

최근 3년간 주요 지표

구분	3년통합	2024년	2023년	2022년
취업률	75.6%	71.4%	64.3%	85.4%
유지취업률(4차)	91.8%	100.0%	93.8%	88.2%
진학률	23.1%	27.6%	30.0%	14.6%

에너지화학공학과 (3개년 취업자 60명)

취업구분별 비중(취업자)

구분	취업자 비중
건강보험직장가입자(교외)	97.1%
건강보험직장가입자(교내)	0.0%
해외취업자	0.0%
농림어업종사자	0.0%
개인창작활동종사자	0.0%
1인창업자	0.0%
프리랜서	2.9%

자격(평균) ?

학점 평균 92.2 /100점	토익 51.7% 보유 816.0 점	자격증 78.3% 보유 1.9 개
---	--	---

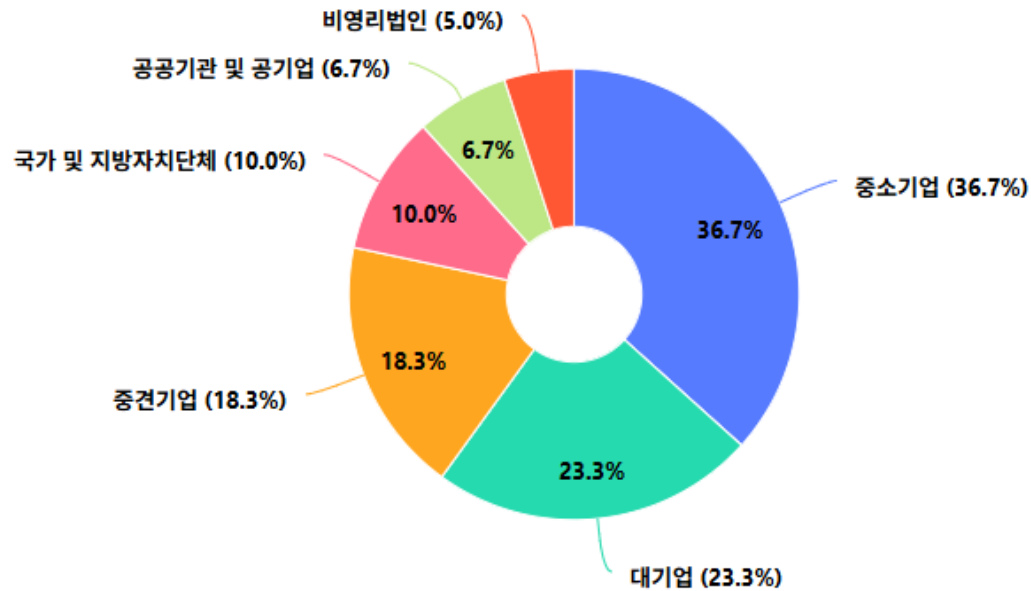
특성(비율)

해외연수 0.0 %	현장실습 13.3 %	교직과정 이수 0.0 %	편입 13.3 %
----------------------	-----------------------	-------------------------	---------------------

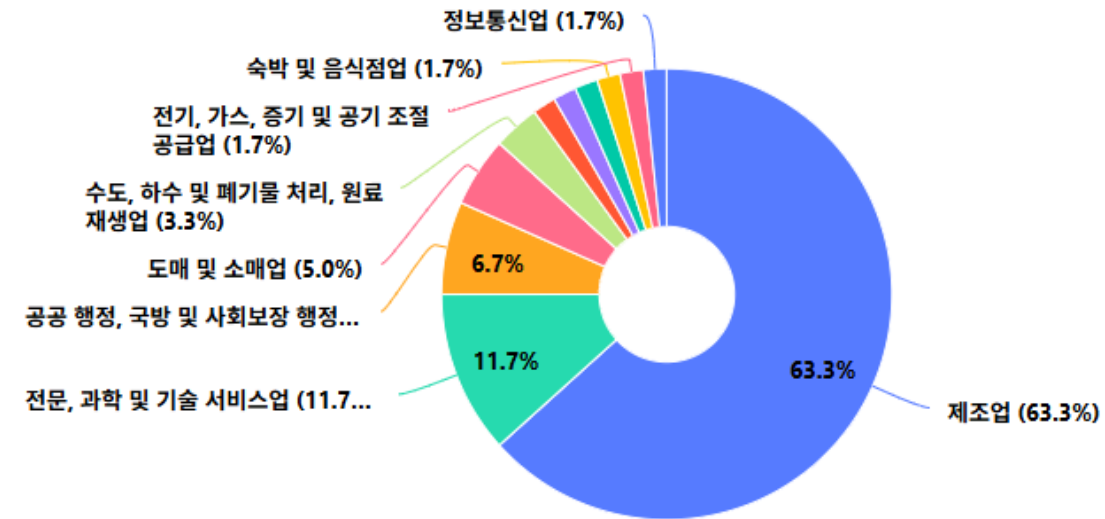
에너지화학공학과 (3개년 취업자 60명)

기업유형

(단위:건)



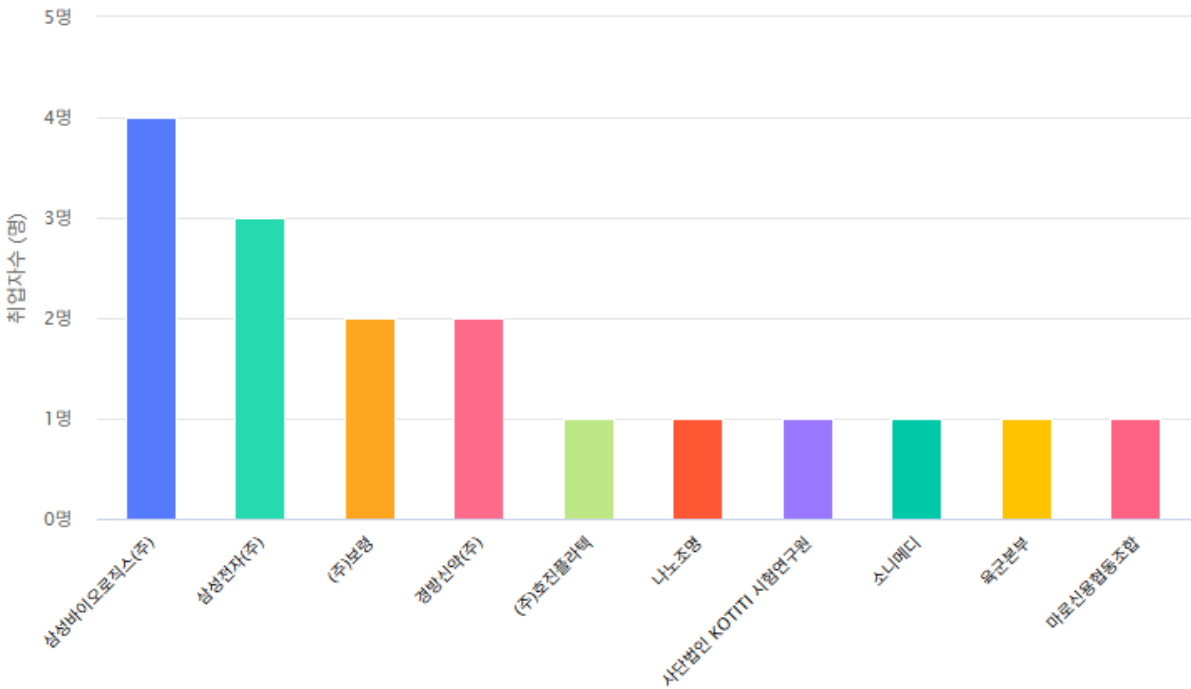
산업분류



에너지화학공학과 (3개년 취업자 60명)

(단위:명)

TOP 10



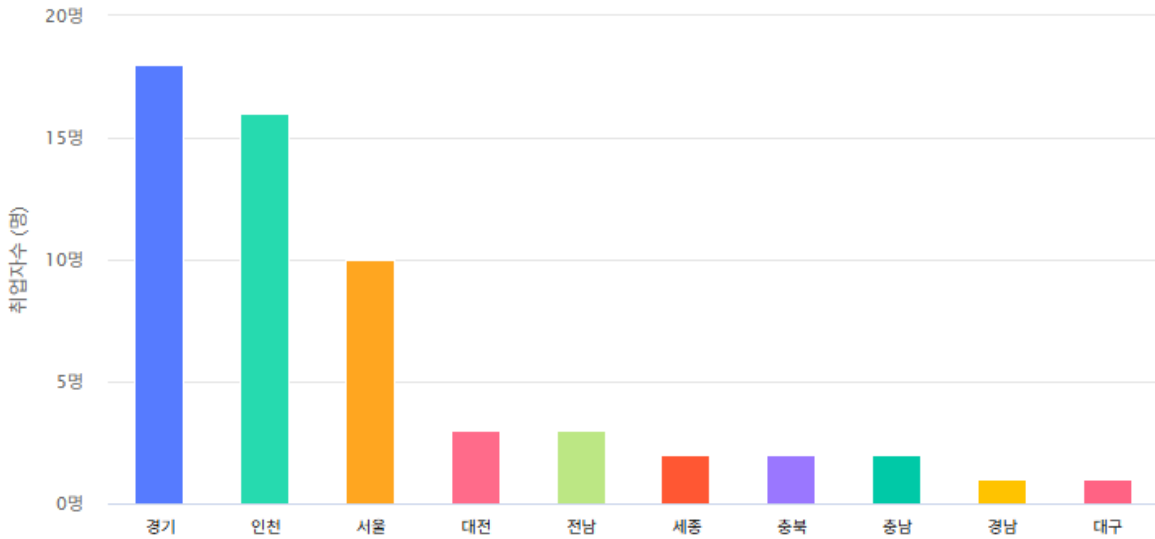
- | | | |
|----|-------------------|----------|
| 1 | 삼성바이오로직스(주) | 6.7%(4명) |
| 2 | 삼성전자(주) | 5.0%(3명) |
| 3 | (주)보령 | 3.3%(2명) |
| 4 | 경방신약(주) | 3.3%(2명) |
| 5 | (주)호진플라텍 | 1.7%(1명) |
| 6 | 나노조명 | 1.7%(1명) |
| 7 | 사단법인 KOTITI 시험연구원 | 1.7%(1명) |
| 8 | 소니메디 | 1.7%(1명) |
| 9 | 육군본부 | 1.7%(1명) |
| 10 | 마로신용협동조합 | 1.7%(1명) |
| 11 | 에스티팜 주식회사 | 1.7%(1명) |
| 12 | 한국수자원공사 | 1.7%(1명) |
| 13 | 한국콜마주식회사 | 1.7%(1명) |

에너지화학공학과 (3개년 취업자 60명)

근무지역

(단위:명)

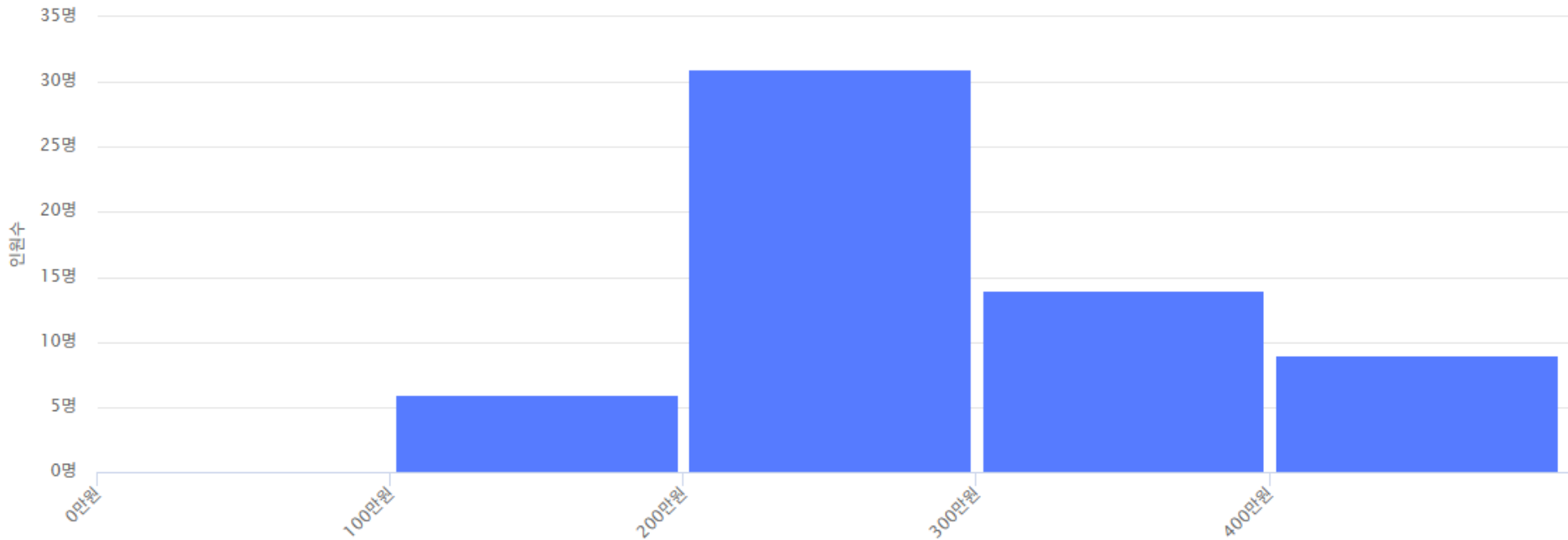
TOP 10



1	경기	30.0%(18명)
2	인천	26.7%(16명)
3	서울	16.7%(10명)
4	대전	5.0%(3명)
5	전남	5.0%(3명)
6	세종	3.3%(2명)
7	충북	3.3%(2명)
8	충남	3.3%(2명)
9	경남	1.7%(1명)
10	대구	1.7%(1명)
11	경북	1.7%(1명)
12	강원	1.7%(1명)

에너지화학공학과 (3개년 취업자 60명)

급여분포 (단위:만원)



급여	
평균급여	296만원
중위 소득	268만원
최다 급여 구간	200만원 ~ 300만원